

# Stručný návod k obsluze

## ↓ Stažení a instalace aplikace

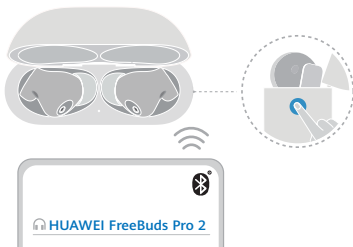
Naskenujte QR kód, stáhněte si a nainstalujte aplikaci **HUAWEI AI Life**, abyste mohli vyzkoušet další funkce a upravit si nastavení sluchátek.



## 🔗 Párování a připojení

- Otevřete nabíjecí pouzdro, klepněte na tlačítko Funkce a podržte jej po dobu 2 s, dokud kontrolka nezačne blikat bíle. Sluchátka pak přejdou do režimu párování.
- Zapněte na zařízení Bluetooth, aby se spárovalo se sluchátký. Vyhledejte sluchátka a připojte je.

📌 Sluchátka se při prvním otevření pouzdra automaticky přepnou do režimu párování.

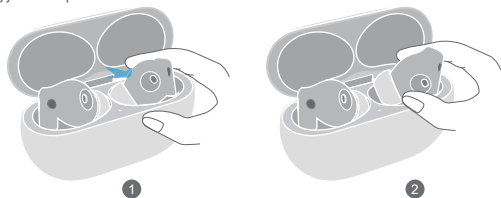


## 📌 Obnovení továrního nastavení

Otevřete nabíjecí pouzdro. Klepněte na tlačítko Funkce a podržte jej po dobu 10 s, dokud kontrolka nezačne blikat červeně. Sluchátka poté opět přejdou do režimu párování.

## 👉 Vyměňte sluchátka

Položte ukazováček na zadní stranu jednoho sluchátka, jemně zatlačte sluchátko dopředu a poté jej stiskněte dvěma prsty a vyjměte z pouzdra.

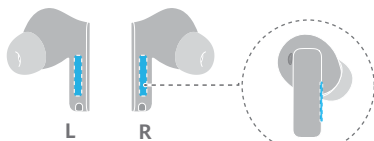


## 👂 Výměna koncovek

Vyberte si velikost, která poskytuje požadované účinky potlačení hluku a pohodlí při nošení.

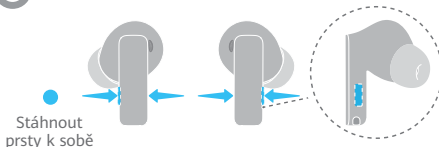


## 🔊 Nastavení hlasitosti



↕ Táhnout	↑	Potažením nahoru zvýšíte hlasitost
	↓	Potažením dolů snížíte hlasitost

## 🎯 Ovladače zkratek



Stáhnout prsty k sobě

	🎵	☎️
● X1	Přehrát/pozastavit	Přijetí/ukončení hovoru
● X2	Další stopa	Odmítnutí hovoru
● X3	Předchozí stopa	

## 🔊 Potlačení hluku

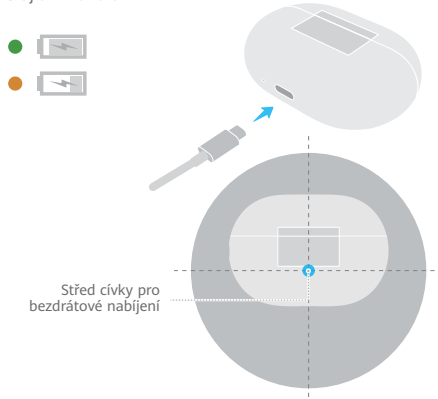
Stisknutím a podržením rukojeti sluchátek můžete přepínat mezi režimy potlačení hluku.



📌 V aplikaci **HUAWEI AI Life** můžete také nastavit funkci zkratky stisknutí a podržení pro probuzení hlasového asistenta.

## 🔌 Nabíjení pouzdra

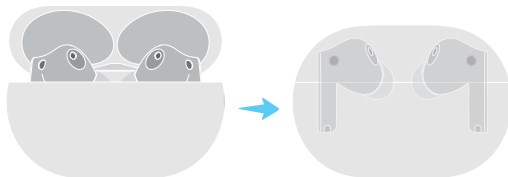
Připojte pouzdro ke zdroji pomocí kabelu USB-C nebo jej umístěte na kompatibilní bezdrátovou nabíječku, typovým štítkem směřujícím nahoru.



📌 Chcete-li pouzdro nabíjet, zarovnejte střed cívký pro bezdrátové nabíjení se středem bezdrátové nabíječky a mírně upravte polohu, dokud se nerozsvítí kontrolka.

## 🔋 Nabíjení sluchátek

Sluchátka dejte do pouzdra a poté pouzdro zavřete. Sluchátka se automaticky začnou nabíjet.



## Συμμόρφωση προς τις κανονιστικές διατάξεις της ΕΕ

Διά του παρόντος, η Huawei Device Co., Ltd. δηλώνει ότι η συγκεκριμένη συσκευή T0006/T0006C συμμορφώνεται με τα παρακάτω: οδηγία 2014/53/ΕΕ για τον ραδιοεξοπλισμό (RED), οδηγία 2011/65/ΕΕ για τον περιορισμό της χρήσης ορισμένων επικίνδυνων ουσιών σε ηλεκτρικό και ηλεκτρονικό εξοπλισμό (RoHS), με τον κανονισμό της ΕΕ για την καταχώριση, αξιολόγηση, αδειοδότηση και τους περιορισμούς των χημικών προϊόντων (REACH) και με την οδηγία για τις μπαταρίες (όπου περιλαμβάνονται).

Το πλήρες κείμενο της δήλωσης συμμόρφωσης ΕΕ και οι πιο πρόσφατες πληροφορίες σχετικά με τα αξεσουάρ και το λογισμικό διατίθενται στην παρακάτω διεύθυνση στο Ίντερνετ: <https://consumer.huawei.com/certification>.

## Ζώνες συχνοτήτων και ισχύς

Bluetooth: 2,4 GHz 14 dBm.

Ασύρματη φόρτιση: 110 kHz έως 148 kHz.

## Πληροφορίες έκθεσης σε ραδιοσυχνότητες

Αυτή η συσκευή είναι ένας χαμηλής ισχύος πομπός και δέκτης ραδιοσυχνοτήτων. Σύμφωνα με τις διεθνείς κατευθυντήριες οδηγίες, η συσκευή πληροί τα ισχύοντα εθνικά όρια SAR 2,0 W/kg (10 g) και 1,6 W/kg (1 g).

1 g SAR: Η υψηλότερη αναφερόμενη τιμή SAR είναι: SAR κεφαλής: 0,31 W/kg.

10 g SAR: Η υψηλότερη αναφερόμενη τιμή SAR είναι: SAR κεφαλής: 0,87 W/kg.

## Νομική ειδοποίηση

**Πνευματικά δικαιώματα © Huawei 2022. Με επιφύλαξη κάθε νόμιμου δικαιώματος.**

Όλο το περιεχόμενο των εγγράφων στη συσκευασία, συμπεριλαμβανομένων, μεταξύ άλλων, πληροφοριών και απεικονίσεων της εμφάνισης, του χρώματος, του μεγέθους και των υποστηριζόμενων δυνατοτήτων του προϊόντος (οι πιο πρόσφατες δυνατότητες θα διατίθενται σε ενημερώσεις λογισμικού), χρησιμεύει μόνο ως αναφορά. Αυτό καθαυτό το προϊόν ενδέχεται να διαφέρει.

Το λογότυπο και τα λογότυπα *Bluetooth®* είναι σήματα κατατεθέντα που ανήκουν στην εταιρεία *Bluetooth SIG, Inc*, και για κάθε χρήση αυτού του σήματος από την εταιρεία Huawei Technologies Co., Ltd. εκχωρείται σχετική άδεια. Η Huawei Device Co., Ltd. είναι θυγατρική εταιρεία της Huawei Technologies Co., Ltd.

## Προστασία απορρήτου

Για να κατανοήσετε καλύτερα τον τρόπο που προστατεύουμε τις προσωπικές σας πληροφορίες, ανατρέξτε στην πολιτική απορρήτου στην ιστοσελίδα <https://consumer.huawei.com/privacy-policy> ή διαβάστε τους όρους της πολιτικής απορρήτου και εξυπηρέτησης χρησιμοποιώντας την αντίστοιχη εφαρμογή.

## Σύμβαση άδειας λογισμικού

Διαβάστε προσεκτικά τη σύμβαση άδειας λογισμικού προτού χρησιμοποιήσετε αυτή τη συσκευή. Χρησιμοποιώντας αυτή τη συσκευή, υποδεικνύετε ότι συμφωνείτε να δεσμευτείτε από τη σύμβαση άδειας. Για να διαβάσετε τη σύμβαση, επισκεφτείτε τον ακόλουθο ιστότοπο:

<https://consumer.huawei.com/en/legal/eula/>.


## Ειδοποίηση λογισμικού ανοιχτού κώδικα

Για τη δήλωση λογισμικού ανοιχτού κώδικα της συσκευής σας, επισκεφτείτε τον ιστότοπο <https://consumer.huawei.com/en/opensource/> και κάντε αναζήτηση για το όνομα της συσκευής.

## Čeština

## Bezpečnostní informace

Před použitím a provozem tohoto zařízení si přečtěte následující preventivní bezpečnostní opatření, abyste zajistili optimální výkon zařízení a předešli nebezpečnému použití nebo neoprávněným operacím.

-  Chcete-li chránit svůj sluch, neposlouchejte zvuk příliš hlasitě po dlouhou dobu.
- Některá bezdrátová zařízení mohou působit rušení implantabilních zdravotnických zařízení a dalšího zdravotnického vybavení, jako jsou například kardiostimulátory, kochleární implantáty a naslouchadla. Při používání udržujte výrobek ve vzdálenosti alespoň 15 cm od těchto zdravotnických zařízení. Další informace poskytně výrobce zdravotnického vybavení.
- Ideální teplota: 0 °C až 35 °C pro provoz, -20°C až +45°C pro skladování.
- Při nabíjení zapojte adaptér do snadno přístupné zásuvky. Používejte schválené adaptéry a nabíječky.
- Ujistěte se, že napájecí adaptér splňuje požadavky přílohy Q normy IEC/EN 62368-1 a že byl testován a schválen v souladu se státními nebo místními standardy.
- Při používání tohoto produktu dodržujte všechny místní dopravní zákony a předpisy. Nepoužívejte zařízení, když řídíte.
- Uchovávejte zařízení a jeho příslušenství, které může obsahovat malé součástky, mimo dosah dětí. V opačném případě mohou děti zařízení a jeho příslušenství omylem poškodit nebo spolknout malé součástky, což může způsobit udušení.
- Vyhnete se používání zařízení v prašném, vlhkém nebo špinavém prostředí nebo v blízkosti magnetického rušení.
- Chraňte baterii před ohněm, nadměrným teplem a přímým slunečním zářením. Nepokládejte ji na zařízení vytvářející teplo ani ji do nich nevkládejte. Nerozebírejte ji, neupravujte, neházejte ji ani ji nestlačujte. Nevouvajte do ní cizí předměty, neponožujte ji do kapalín a nevystavujte ji externí síle nebo tlaku, protože takové jednání může způsobit únik obsahu, přehřátí, vznícení nebo dokonce explozi.
- Nesnažte se baterii vyměnit sami – můžete baterii poškodit, což by mohlo zapříčinit přehřátí, požár a zranění.
- Vyvarujte se demontování a úpravě svého zařízení a jeho příslušenství. Neautorizovaná demontáž a úpravy mohou způsobit neplatnost tovární záruky. Je-li zařízení vadné, navštivte autorizované centrum služeb zákazníkům Huawei a požádejte je o pomoc.

## Preventivní opatření

- Aby sluchátka správně fungovala, udržujte sítky, koncovky i kovové kontaktní body na sluchátkách a nabíjecím pouzdrů čistě.
- Pokud u vás při nošení sluchátek dojde k podráždění pokožky, sundejte je a důkladně očistěte. Pokud problém přetrvává, poradte se s lékařem.
- Povolíte-li potlačení hluku, může to ovlivnit vaše vnímání okolních zvuků a budíků. Při používání této funkce se ujistěte, že se nacházíte v bezpečném prostředí.
- Firmware tohoto zařízení se automaticky aktualizuje, když se připojí k dřívě spárovanému zařízení Honor (vydanému před koncem roku 2020) nebo k dřívě spárovanému zařízení Huawei a budou zapnutá mobilní data nebo Wi-Fi. Automatické aktualizace firmwaru můžete vypnout v Nastavení.

## Informace o likvidaci a recyklaci



Tento symbol uvedený na produktu, baterii, pokynech nebo balení znamená, že produkty a baterie by měly být na konci životnosti odvezeny do sběrných míst určených místními úřady pro tříděný odpad. Tím bude zajištěno, že odpad EEZ bude recyklován a zpracováván způsobem, který šetří cenné materiály a chrání lidské zdraví a životní prostředí. Další informace získáte od místních úřadů, maloobchodníka, služby svozu komunálního odpadu nebo na naší webové stránce <https://consumer.huawei.com/en>.

## Prohlášení o shodě s předpisy EU

Tímto, Huawei Device Co., Ltd. prohlašuje, že toto zařízení T0006/T0006C je v souladu s následujícími směrnici RED 2014/53/EU, směrnici RoHS 2011/65/EU, nařízením EU REACH a směrnici o bateriích (tam, kde jsou součástí).

Úplné znění prohlášení o shodě s nařízením EU a nejnovější informace o příslušenství a softwaru jsou k dispozici na této internetové adrese: <https://consumer.huawei.com/certification>.

## Frekvenční pásma a výkon

Bluetooth: 2,4 GHz 14 dBm.

Bezdrátové dobíjení energie: 110 kHz až 148 kHz.

## Informace k expozici rádiovým frekvencím

Toto zařízení je nízkonapěťový rádiový přijímač a vysílač. Podle doporučení mezinárodních směrnic zařízení splňuje příslušné národní limity SAR 2,0 W/kg (10 g) a 1,6 W/kg (1 g).

10 g SAR: Nejvyšší nahlášená hodnota SAR: Hodnota SAR pro hlavu: 0,31 W/kg.

1 g SAR: Nejvyšší nahlášená hodnota SAR: Hodnota SAR pro hlavu: 0,87 W/kg.

## Právní upozornění

**Autorská práva © Huawei 2022. Všechna práva vyhrazena.**

Veškerý obsah dokumentů v balení, a to mimo jiné včetně informací a fotografií vzhledu, barvy, velikosti a podporovaných funkcí produktu (nejnovější funkce budou k dispozici po aktualizaci softwaru) je pouze orientační. Skutečný produkt se může lišit.

Slovní ochranná známka a loga *Bluetooth*® jsou registrované ochranné známky vlastněné společností *Bluetooth SIG, Inc.* a společností Huawei Technologies Co., Ltd. tuto známku používá na základě licence. Huawei Device Co., Ltd. je přidružená společnost společnosti Huawei Technologies Co., Ltd.

## Ochrana soukromí

Nejlépe pochopíte, jak chráníme vaše osobní údaje, pokud si přečtete zásady ochrany soukromí na <https://consumer.huawei.com/privacy-policy> nebo si přečtete zásady ochrany osobních údajů a podmínky používání příslušné aplikace.

## Licenční smlouva na software s uživatelem

Před použitím tohoto zařízení si, prosím, pečlivě přečtěte licenční smlouvu na software. Používáním tohoto zařízení vyjadřujete svůj souhlas být vázán touto licenční smlouvou. Pokud si chcete smlouvu přečíst, prosím navštivte následující webovou stránku: <https://consumer.huawei.com/en/legal/eula/>.


## Oznámení o softwaru s open source licencí

Ohledně prohlášení k softwaru s open source licencí prosím navštivte <https://consumer.huawei.com/en/opensource/a> vyhledejte název vašeho zařízení.

## Slovenčina

### Bezpečnostné informácie

Pred použitím a prevádzkou tohto zariadenia si prečítajte nasledujúce bezpečnostné opatrenia, aby sa zaručil optimálny výkon zariadenia a predišlo sa nebezpečnému používaniu a nepovolené prevádzke.

-  Aby ste ochránili svoj sluch, nepočúvajte zvuk dlhodobo pri vysokkej hlasitosti.
- Niektoré bezdrôtové zariadenia môžu spôsobovať rušenie implantovateľných zdravotníckych pomôcok a iných zdravotníckych zariadení, ako sú kardiostimulátory, kochleárne implantáty a načúvacie pomôcky. Produkt počas používania udržiajte minimálne v 15 cm vzdialenosti od zdravotníckych pomôcok. Viac informácií získate od výrobcu svojej zdravotníckej pomôcky.
- Ideálne teploty: 0 °C až 35 °C pre prevádzku; -20 °C až +45 °C pre skladovanie.
- Počas nabíjania by mal byť adaptér zapojený do ľahko prístupnej zásuvky v blízkosti. Používajte schválené napájacie adaptéry a nabíjačky.
- Uistite sa, že napájací adaptér spĺňa požiadavky prílohy Q normy IEC/EN 62368-1 a bol testovaný a schválený podľa národných alebo miestnych noriem.
- Pri používaní tohto produktu dodržiavajte všetky miestne zákony a predpisy týkajúce sa cestnej premávky. Toto zariadenie nepoužívajte pri šoférovaní.
- Zariadenie a jeho príslušenstvo, ktoré môže obsahovať malé časti, uschovávajte mimo dosahu detí. V opačnom prípade by mohli deti náhodne poškodiť zariadenie a jeho príslušenstvo alebo prehnúť malé časti, ktoré by mohli spôsobiť udusenie.
- Vyhýbajte sa používaniu zariadenia v prašnom, vlhkom alebo špinavom prostredí a v blízkosti zdrojov magnetického rušenia.
- Nevystavuje batériu účinkom ohňa, extrémneho tepla, ani priamemu slnečnému žiareniu. Neumiestňujte ju na alebo do vykurovacích zariadení. Batériu nerozoberajte, neupravujte, neháďte ňou, ani ju nestláčajte. Nevkladajte do nej cudzie predmety, neponárate ju do kvapalín, ani ju nevystavujte nárazom alebo tlaku, pretože to môže spôsobiť vytečenie, prehriatie, vznetenie alebo dokonca výbuch batérie.
- Nepokúšajte sa sami vymeniť batériu, mohli by ste poškodiť batériu, čo môže spôsobiť prehrievanie, požiar a zranenie.
- Nikdy sa nepokúšajte rozoberať alebo upravovať svoje zariadenie a jeho príslušenstvo. Neoprávnené rozoberanie alebo úpravy by mohli mať za následok stratu záruky výrobcu. Ak je vaše zariadenie chybné, navštívte na získanie pomoci zákazníckeho servisného strediska Huawei.

## Upozornenie

- Aby slúchadlá fungovali správne, mriežku, koncovky, ako aj kovové kontakty na slúchadlách a nabíjacom puzdre udržiajte čisté.
- Ak u vás počas nosenia slúchadiel dôjde k podráždeniu pokožky, vyberte ich a dôkladne ich očistite. Ak problém pretrváva, poraďte sa s lekárom.
- Zapnutie potlačenia hluku môže ovplyvniť vašu schopnosť reagovať na zvuky okolia a výstrahy. Pri používaní tejto funkcie zaistite, aby ste boli v bezpečnom prostredí.
- Firmvér tohto zariadenia sa automaticky aktualizuje po pripojení k skôr spárovanému zariadeniu Honor (uvedené na trh pred koncom roka 2020) alebo skôr spárovanému zariadeniu Huawei so zapnutým Wi-Fi alebo mobilnými dátami. Automatické aktualizácie firmvéru môžete vypnúť v položke Nastavenia.